

---

# Výzkumní asistenti

---



Mgr. Hana Čermáková - ředitelka Základní školy Kostelní Lhota, okres Nymburk, příspěvková organizace. Absolventka oboru Speciální pedagogika – učitelství na Pedagogické fakultě Univerzity Karlovy (specializace logopedie – surdopedie). 11 let spolupracovala jako logoped v ambulanci klinické logopedie v Poděbradech. Od roku 2013 působí jako logoped v SPC při Speciální základní škole v Poděbradech.



Mgr. Michaela Šrejberová, DiS. – učitelka v jednotřídní mateřské škole, se zaměřením na speciální pedagogiku – logopedii. Profesionální zkušenosti má s dětmi s narušenou komunikační schopností, s dětmi s poruchou autistického spektra, ADHD, s odkladem školní docházky. Od roku 2017 pracuje s předškolními dětmi podle metodiky D. B. Elkonina



PaedDr. Jana Rodová – pracuje 30 let v pedagogicko-psychologické poradně v Teplicích, posledních 5 let jako vedoucí pracoviště. Speciální pedagog, lektorka kurzů Úspěšný prvňáček. <https://uspesnyprvnacek.cz/>



Mgr. Sandra Szewczykova - Asistent pro Katedru speciální a inkluzivní pedagogiky PdF MU. V současné době se podílí na vzdělávání budoucích pedagogů na PdF MU, zároveň je také studentkou doktorského studijního programu Speciální pedagogika.



Bc. Jana Křípalová - absolventka bakalářského oboru Speciální pedagogika - intervence na Pedagogické fakultě Univerzity Hradec Králové. V současné době studentka magisterského studia oboru Logopedie na Pedagogické fakultě Masarykovy univerzity v Brně.



Mgr. Václava Hübschová - vystudovala speciální pedagogiku (logopedie a surdopedie) na Pedagogické fakultě UK v Praze. Pracuje jako speciální pedagog, dlouhodobě se věnuje dětem se specifickými poruchami učení a narušenou komunikační schopností.



Mgr. Alena Schindlerová - školní psycholog na dvou ostravských základních školách.



PhDr. Radka Smíšková - vystudovala psychologii a speciální pedagogiku na Pedagogické fakultě Univerzity Karlovy. Pracuje jako školní psycholog na základní škole v Praze a dvou mateřských školách v Říčanech, má bohatou zkušenost s prací výzkumného asistenta.



Bc. Veronika Chalupová - absolventka psychologie a speciální pedagogiky na Pedagogické fakultě Univerzity Karlovy v Praze.

O oblast výzkumu rozvoje jazykových dovedností v předškolním a školním věku se dlouhodobě zajímá. Jako výzkumný asistent působila v projektech *GAČR - Porozumění čtenému* a *TAČR - Klíčové gramotnostní dovednosti u žáků ZŠ*. Vzdělává se v oblasti rozvoje kognitivních funkcí prostřednictvím metody FIE (Feuersteinova instrumentálního obohacování).



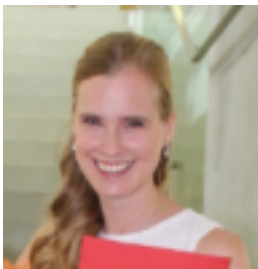
Mgr. Anna Resslerová - pracuje jako speciální pedagog v PPP Opava. Pracovala jsem jako logopedický preventista v Dětském stacionáři Hlučín, v MŠ Kozmice a jako speciální pedagog v Lázních Klimkovicích.



Bc. Lucie Al Haboubi - absolventka bakalářského oboru Psychologie na PVŠPS, současně studentka magisterského oboru Psychologie na stejné škole. Je pátým rokem frekventantkou sebezkušenostní části psychoterapeutického výcviku, má sedmiletou zkušenost jako táborová vedoucí, zajímala se o dobrovolničení v terénních programech pro děti Člověka v tísní a skupinovou terapii pro dospělé v rámci stáží v klinice Eset.



Veronika Hronová – studentka 4. ročníku oboru Logopedie Pedagogické fakulty Univerzity Palackého v Olomouci. Druhým rokem působí v Evropském centru jazykové rehabilitace, kde se věnuje dětem s vývojovou dysfázií. Ve volném čase vede cvičení Rodičů a dětí v tělocvičné jednotě Sokol Pardubice I.



Mgr. Monika Ptáčková – absolventka magisterského studia logopedie na Univerzitě Palackého v Olomouci, v současnosti studentka doktorského studijního programu Speciální pedagogika na PdF UP. V rámci výzkumné činnosti se věnuje specifickým poruchám učení a souvisejícím oblastem.



Mgr. et. Mgr. Sylva Přikrylová - učitelka 1. stupně s dlouholetou praxí, školní metodik prevence a školní speciální pedagog na Základní škole v Chabařovicích. Je absolventkou oborů učitelství pro 1. stupeň a Speciální pedagogika - poradenství se specializací logopedie, surdopedie na UJEP. Jejím největším koníčkem je problematika osob se sluchovým postižením.

Mgr. Eva Korolová - speciální pedagog v SPC Přešov

Mgr. Kristina Horníková, klinická logopedka v soukromé ordinaci v Praze 12

Mgr. Marie Modlitbová - poradkyně rané péče. V rámci svojí praxe se více zaměřuje na podporu rozvoje kognitivních a komunikačních schopností.

Mgr. Lucie Schwarzová, speciální pedagog SPC Olomouckého kraje - absolventka Univerzity Palackého v Olomouci oboru speciální pedagogika-andragogika, studentka doktorského stud. programu oboru spec. pedagogika. Zaměřuje se na práci s dětmi s poruchou autistického spektra.

Bc. Dana Plášilová, DiS - vystudovala obor Psychosociální rehabilitační péče o postižené děti, dospělé a staré osoby na Jihočeské univerzitě, aktivně se zajímá o problematiku inkluze a podpory dětí se specifickými potřebami.

Mgr. Eliška Sommerová - speciální pedagog, logoped

Bc. Petra Havrdová - vystudovala Specializaci v pedagogice se zaměřením na Český jazyk a literaturu a Humanitní studia na Technické univerzitě v Liberci, poté Speciální pedagogiku předškolního věku se zaměřením na logopedii tamtéž.

Mgr. Dana Perlíková - speciální pedagog SPC logopedické a surdopedické Liberec

Mgr. Lenka Novotná  
speciální pedagog - logoped v SPC Polička

Mgr. Radana Petrželová – speciální pedagog Základní škola Opava, Edvarda Beneše 2, příspěvková organizace a speciální pedagog Poradenského centra Slezské univerzity.

Absolventka oboru Speciální pedagogika na Pedagogické fakultě UK v Praze ( specializace psychopedie, speciálně pedagogická diagnostika a poradenství, spec.pedagogika školní věk ), absolventka dlouhodobého výcviku v integrativní psychoterapii.

Věnuje se zejména diagnostické, terapeutické a lektorské činnosti.